



# CCM VerhuurPlanning met Exact

## Functioneel

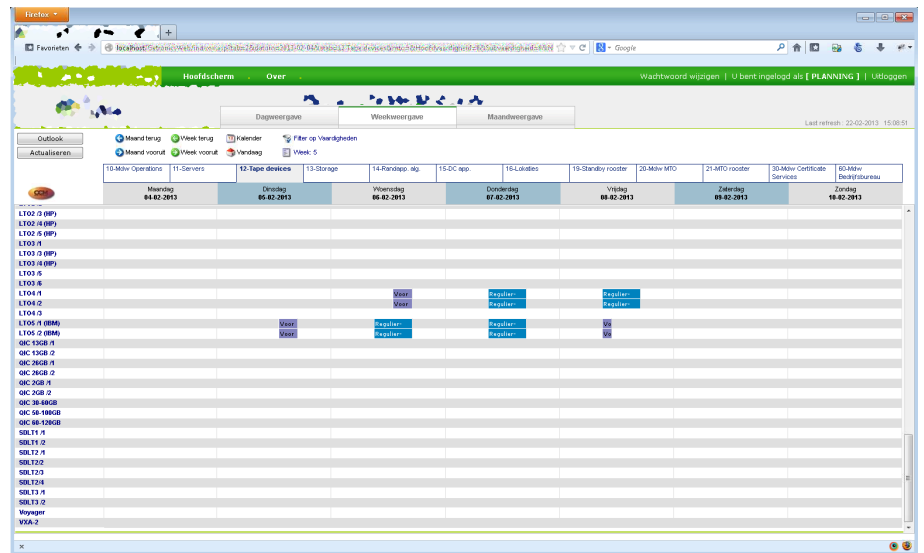
Door gebruik te maken van de CCM VerhuurPlanning wordt het inplannen en het afhandelen inzichtelijk en zodoende beheersbaar.

Ook is het mogelijk om de planvoorraad uit de verkoop orders op te halen en zodoende in te plannen.

Voor de ad-hoc planners is het mogelijk om eenvoud

De weekweergave (5 en 7 daags) geeft over het algemeen een goede weergave van de verhuurde artikelen en werkzaamheden binnen de geselecteerde week.

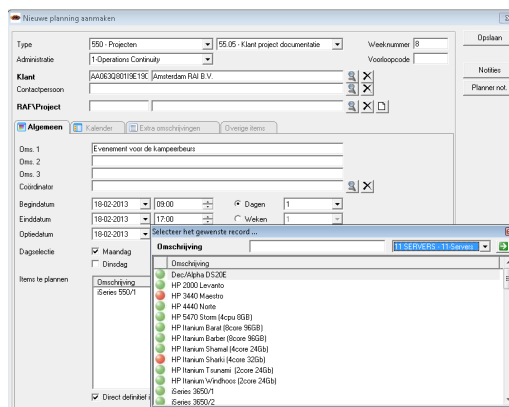
- Inplannen vanuit werkvoorraad of ad-hoc
- Dag, week, maand en jaarweergave
- Bezettingsgraad overzicht
- Afleverdocumenten
- Inname documenten
- Aanmaken tekstplanningen
- Zelf groepen aanmaken
- Rechtenstructuur



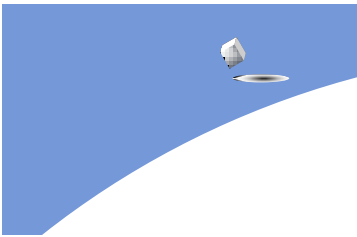
De planningen kunnen worden aangemaakt op basis van verzoeken die via Exact Synergy worden uitgelezen.

dig te dubbelklikken op een lege plek op het planningbord. Zodoende ontstaat er een scherm waarmee direct een planning kan worden aangemaakt.

Bij het inplannen vanuit de werkvoorraad kan de bezettingsgraad worden opgevraagd en zodoende worden bepaald welke planartikelen verhuurd moeten worden



De CCM VerhuurPlanning kan worden uitgebreid met een online versie zodat medewerkers of bijvoorbeeld verhuur-partners een "alleen-lezen" weergave krijgen over de bezetting zonder extra informatie.



The screenshot shows the CCM Planner software interface. The main window displays a weekly capacity overview table. The table has columns for days of the week: Maandag (04-12-2013), Dinsdag (05-12-2013), Woensdag (06-12-2013), Donderdag (07-12-2013), Vrijdag (08-12-2013), Zaterdag (09-12-2013), and Zondag (10-12-2013). The rows represent different articles or tasks, with their capacity usage indicated by numerical values and background colors (green, orange, or white). For example, the first row shows a capacity of 40/72 for Monday through Friday. The second row shows 0/0 for all days. The third row shows 0/0 for all days. The fourth row shows 12/12 for all days. The interface also includes a menu bar (Start, Basisgegevens, Financieel, Systeem, Help) and a toolbar with various navigation and action icons.

Week: 6	Maandag 04-12-2013	Dinsdag 05-12-2013	Woensdag 06-12-2013	Donderdag 07-12-2013	Vrijdag 08-12-2013	Zaterdag 09-12-2013	Zondag 10-12-2013
[102001] Poot hoge tafel-Mondial-Silver Brilliant-...	40/72	40/72	40/72	40/72	40/72	40/72	40/72
[102013] Bale (incl. verhoging)-Mondial-Black Pet	0/0	0/0	0/0	0/0	0/0	0/0	0/0
[102017] Bale (incl. verhoging)-Mondial-Silver Br	0/0	0/0	0/0	0/0	0/0	0/0	0/0
[102123] Zijkant hoge tafel-Mondial-Pure-esen	12/12	12/12	12/12	12/12	12/12	12/12	12/12

Voor de afdelingen die geen inzicht mogen krijgen in de planning, maar wel de bezettingsgraad mogen raadplegen, is er het bezettingsgraad overzicht. Via deze weergave ziet de gebruiker alleen aan de hand van de kleur of een planartikel nog capaciteit over heeft op een bepaalde dag.

De kleuren kunnen door u zelf worden bepaald.



CCM Software  
Treslonglaan 96  
2548 RP  
Den Haag

Telefoon: +31 (0)70 - 3965270  
Fax: +31 (0)84 - 7173208  
E-mail: [info@ccmsoftware.nl](mailto:info@ccmsoftware.nl)

CCM Software is o.a. gespecialiseerd in het ontwikkelen van standaard en maatwerk-software die kan worden gebruikt in verschillende logistieke toepassingen.

Naast software voor het plannen van processen en projecten, leveren we ook software voor de verhuur van grondverzetmachines, betonpompen, consultants en zalen.

CCM Software is een jong en innovatief bedrijf wat probeert mee te denken met de klant.

Indien blijkt dat de software uitgebreid of aangepast moet worden om het bedrijfsproces nog effectiever te laten verlopen is dit altijd mogelijk.